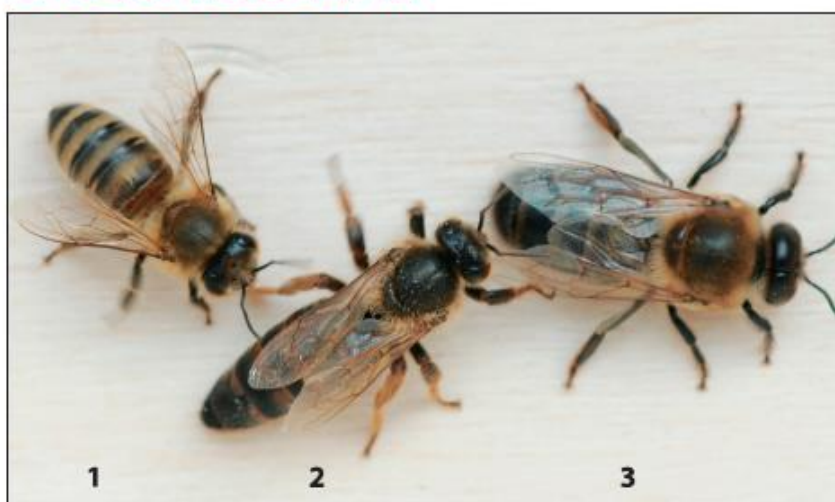


2. Spoznaj čebeljo družino in bivališče čebel



ČEBELJA DRUŽINA



Dovolj je hvale o slavi kranjske čebele. Predstavljam ti **čebeljo družino**.

Osebek v družini:	Število osebkov v družini:
1. Delavka	od 20.000 do 80.000
2. Matica	1
3. Trot	od 600 do nekaj 1000

POMNI !

Cebele živijo v združbah, ki jih imenujemo čebelje družine. V posamezni družini so matica, delavke in troti. Vsak član družine je nujno potreben. Opravlja natančno določena dela.

MATICA

Je spolno zrela samica, ustvarja potomstvo. V čebelji družini je ena sama matica. Matica je večja in težja od čebel delavk. Oprašena zrela matica je vedno obkrožena s čebelami spremljevalkami. To so mlade čebele, ki jo nenehno hranijo z matičnim mlečkom. Ta hrana povzroči, da se matici zelo povečajo jajčniki, tako da je sposobna zalegati od 2000 - 2500 in še več jajčec na dan.

Jajčece iztisne iz zadka in ga z želom v pokončni legi pritrji na dno satne celice. Zalega v določenem redu. Zalegati začne na srednjem satu, nato pa zalego širi od sata do sata v obliki krogle. Vedno se vrača na srednji sat in poveča zalego za nekaj krogov. Ko se prva zalega v sredini izleže, čebele očistijo celice in matica jih znova zaleže.



Matica zalega jajčece, obkrožena je z delavkami.

Matice ne smemo prijeti za zadek!

OPRAVILA PANJSKIH ČEBEL

- čiščenje celic (starost od 0 do 6 dni),
- pokrivanje zalege (starost od 2 do 8 dni),
- oskrbovanje in krmljenje zalege (starost od 6 do 16 dni),
- spremljanje in krmljenje matice (starost od 6 do 16 dni),
- sprejemanje in shranjevanje medicine in mane (starost od 8 do 17 dni),
- odstranjevanje smeti (starost od 7 do 21 dni),
- tlačenje cvetnega prahu v dno satne celice (starost od 8 do 17 dni),
- gradnja satja, šesterkotnih celic gnezda (starost od 8 do 17 dni),



OPRAVILA PASNIH ČEBEL

- zračenje (starost od 13 do 22 dni),
- straža ob vhodu v panj (starost od 14 do 17 dni),
- prvi pašni polet v naravo (starost od 17 dneva dalje).

POMNI !

Cebele letajo s cveta na cvet, prenašajo pelodna zrnca in s tem oprašujejo rastline.

DELAVKA

Delavke so neplodne samice. V družini so najmanjše. Opravljajo vsa dela v panju in zunaj njega! Delitev dela poteka glede na starost čebele prekrivajoče. Velja le načelo zaporedja opravil od čiščenja celice do paše. Glede na delo, ki ga opravljajo, jih delimo na panjske (hišne) in pašne čebele.

ALI VEŠ ...

- ▼ Da je dobra in kakovostna matica pogoj za dobro čebelarjenje?
- ▼ Da matični mleček vpliva na to, da se iz oplojenega jajčeca razvije matica, ki je večja in živi dlje od čebele delavke?
- ▼ Da se razvije v posebni celici, v matičniku?
- ▼ Da matica živi do 5 let?
- ▼ Da zalega oplojena in neoplojena jajčeca?
- ▼ Da je mlada matica manjša in se zelo hitro giblje po satju? Premisli, zakaj?
- ▼ Da je najbolj plodna v prvem letu življenja?
- ▼ Da jo hitreje opazimo, jo označimo z barvnimi ploščicami ali barvnimi pisali; barve so predpisane z mednarodno barvno kodo za označevanje čebeljih matic in sicer za leta, ki se končajo:
 - z 1 ali 6 BELA (ali siva);
 - z 2 ali 7 RUMENA;
 - s 3 ali 8 RDEČA;
 - s 4 ali 9 ZELENA;
 - s 5 ali 0 MODRA?

Pašne čebele poletijo v naravo, kjer nabirajo potrebne snovi za obstoj družine. Nabirajo:

- medičino (nektar),
- mano (medeno roso),
- cvetni prah (pelod),
- drevesno smolo (zadelavina ali propolis),
- vodo.



ALI VEŠ ...

- ▼ Da z zadelavino zapolnijo špranje in s tem zavarujejo družino pred mrazom?
- ▼ Da zadelavino uporabijo za zaščito pred bakterijami in plesnimi?

TROT

Trot je samec, ki oprashi matico. Troti živijo 3-6 tednov, od pomladi do poletja, ko je v naravi dovolj paše. Konec poletja jih delavke izženejo iz panja. Izjemoma ob nenormalnih razmerah ostanejo v družini tudi pozimi:

- če ni matice,
- ali je ostala neoprašena.



V čebelji družini je od 600 do nekaj 1000 trotov.



POMNI !

Troti so samci v čebelji družini. Oprašijo mlade matice in pomagajo mladim s svojo telesno toploto ogrevati čebeljo zalego. Nimajo organov za zbiranje hrane in nimajo žela.



ALI VEŠ ...

- ▼ Da se trot razvije iz neoplojenega jajčeca v trotovkah celicah?
- ▼ Da razvoj od jajčeca do izlegajočega se trota traja 24 dni?
- ▼ Da spolno dozorijo od 8. do 10. dneva starosti?
- ▼ Da nimajo žela, niti voskovnih, niti vonjalnih žlez ...?
- ▼ Da so pomembni za normalno razpoloženje v čebelji družini?

BIVALIŠČE ČEBEL NEKOČ

V preteklosti so čebele živele samo v divjini, v naravnih bivališčih. Gnezdo so si zgradile v drevesnih duplih, v skalnih razpokah in votlinah... V očiščenem prostoru so gradile satje. Človek je okusil med. Začel je posegati v življenje čebel. Postal je čebelar:

- lovec,
- pastir,
- varuh,
- gojitelj.

I. LOVSKO ČEBELARJENJE

Lov na čebele, uničenje gnezda, jemanje medu.

II. PASTIRSKO ČEBELARJENJE

Človek je varoval čebele pred ljudmi in živalmi. Odvzemal je satje z medom.

DEJAVNOST ČEBELARJEV SKOZI ČAS

III. DOMSKO ALI VRTNO

Čebele je prinesel v bližino svojega doma, jih varoval in gojil.

IV. ČEBELARJENJE – GOJENJE ČEBEL

Gojenje čebel v pripravljenih urejenih panjih, uljih.